

## SPIS ZAWARTOŚCI OPRACOWANIA

Lp	WYSZCZEGÓLNIENIE	
	<b>A – CZĘŚĆ OPISOWA</b>	
1.	Strona tytułowa.	1
2.	Spis zawartości opracowania.	2
3.	Oświadczenia projektanta.	3
4.	Opis techniczny: I Projekt zagospodarowania terenu.	4-6
	<b>B – CZĘŚĆ GRAFICZNA – SPIS RYSUNKÓW</b>	
1.	Projekt zagospodarowania terenu	skala 1:500
2.	Rzut – wyposażenie (urządzenia)	skala 1:150
3.	Rzut – rodzaje nawierzchni i wymiarowanie	skala 1:500
4.	Rzut – wymiarowanie urządzeń (strefy)	skala 1:150
5.	Rzut – ukształtowanie terenu	skala 1:200
6.	Przekrój przez nawierzchnię bezpieczną	skala 1:5
	<b>C – WYKAZ ZAŁĄCZNIKÓW I UZGODNIEŃ</b>	
1.	Dokumentacja zdjęciowa stanu istniejącego	
2.	Mapa zasadnicza skala 1:1000	
3.	Warunki przyłączenia do sieci – TAURON DYSTRYBUCJA z dn. 14.09.2015 r.	
4.	Uprawnienia i Izba Projektanta	

Zabrze, sierpień 2015 r.

(data)

## OŚWIADCZENIE PROJEKTANTA

Zgodnie z art. 20 ust. 4 Ustawy z dnia 7 lipca 1994 r. Prawo Budowlane (tj. Dz. U. Nr 207 z 2003 r. poz. 2016 z póź. zmianami) niniejszym oświadczam, że projekt wykonania robót budowlanych:

**BUDOWA PLACU ZABAW W ZABRZU PRZY UL. FRANCISZKAŃCKIEJ  
I UL. M.C. SKŁODOWSKIEJ, DZ. NR 6171/9, 6169/9, 6170/9 I 6168/9  
DLA ZADANIA PN: „CENTRUM INTEGRACJI OSIEDLA KOTARBIŃSKIEGO”  
- w ramach budżetu partycypacyjnego.  
(podać nazwę projektu i adres inwestycji)**

sporządzony w dniu: *sierpień 2015 r.*

Dla: *Miasto Zabrze*  
*41-800 Zabrze*  
*ul. Powstańców Śl. 5-7*  
(podać Inwestora)

**został wykonany zgodnie z obowiązującymi przepisami oraz zasadami wiedzy technicznej.**

<b>FUNCKJA</b>	<b>TYTUŁ ZAWODOWY</b>	<b>IMIĘ I NAZWISKO</b>	<b>NR UPRAWNIENI</b>	<b>PODPIS</b>
projektant	mgr inż. arch.	Sławomir Kaczorowski	484/85 członek ŚOIA RP nr ew.: SL-0501	

# **OPIS TECHNICZNY**

## **I. PROJEKT ZAGOSPODAROWANIA TERENU**

### **1. PRZEDMIOT INWESTYCJI**

Obejmuje budowę placu zabaw w Zabrze przy ul. Franciszkańskiej i ul. M.C. Skłodowskiej, na działkach nr 6171/9, 6169/9, 6170/9 i 6171/9 dla zadania pn: „Centrum Integracji Osiedla Kotarbińskiego” wraz z infrastrukturą techniczną – oświetlenie zewnętrzne oraz komunikacją pieszą i terenem utwardzonym wokół siłowni zewnętrznej.

### **2. ISTNIEJĄCY STAN ZAGOSPODAROWANIA TERENU**

Teren przeznaczony pod lokalizację placu zabaw jest niezabudowany i nieuzbrojony. Na terenie występują drzewa, które kolidują z lokalizacją projektowanego placu zabaw oraz wyznaczony plac z urządzeniami siłowni zewnętrznej.

Teren posiada dostęp do drogi publicznej, tj. ul. Kotarbińskiego, ul. M.C. Skłodowskiej oraz ul. Franciszkańskiej.

Teren lokalizacji placu zabaw posiada niewielką ekspozycję w kierunku południowym.

### **3. PROJEKTOWANE ZAGOSPODAROWANIE TERENU**

Projekt zagospodarowania obejmuje:

- budowę placu zabaw wyposażonego w urządzenia zabawowe uwzględniające potrzeby dzieci niepełnosprawnych oraz elementy małej architektury,
- wykonanie nawierzchni amortyzującej upadek (piankowej lub gumowej) na podbudowie oraz nawierzchni piaszczystej,
- wykonanie nawierzchni z kostki bet. na podbudowie – komunikacja piesza,
- utwardzenie terenu wokół urządzeń siłowni zewnętrznej,
- niwelację terenu pod plac zabaw i jego okolice,
- wykonanie oświetlenia terenu – 3 szt. lamp zewnętrznych, zasilanych energią elektryczną siecią z oprawami parkowymi LED, słupy o wys. 4,5 m z wnęką na wys. 2 m, aluminiowe, anodowane, w kolorze C33 oliwka (np. typu ROSA), lub równoważne o w/w parametrach, oraz monitoringu terenu – 2 kamery (odrębne opracowanie),
- wykonanie ogrodzenia terenu placu zabaw – systemowego, stalowego wraz z trzema furtkami, o wys. 150 cm,
- wykonanie wycinki istniejącego drzewostanu kolidującego z zamierzoną inwestycją,
- wykonanie zieleni ozdobnej – ukwiecenie terenu.

Projektowane nawierzchnie należy wykonać na terenie zniwelowanym, w celu uzyskanie jednej płaszczyzny przeznaczonej pod lokalizację placu zabaw. W celu pokonania różnicy terenu przez dzieci niepełnosprawne poruszające się na wózkach inwalidzkich, zastosowano nachylenie na fragmentach ciągów komunikacji pieszej spadki nieprzekraczające 6% (zgodnie z rys. nr 5).

Wycinka drzew zostanie wykonana zgodnie z inwentaryzacją zieleni (odrębne opracowanie).

Lokalizacja placu zabaw spełnia wymogi pod względem ilości nasłonecznienia, zgodnie z warunkami technicznymi, jakim powinny odpowiadać budynki i ich usytuowanie (Dz. U. Nr 75, poz.690, z późniejszymi zmianami), z zachowaniem odległości wynoszących min. 10m od linii rozgraniczających ulicę, od okien pomieszczeń przeznaczonych na pobyt ludzi oraz od miejsc gromadzenia odpadów.

#### **3.1. Parametry techniczne projektowanych nawierzchni:**

- bezpieczna, amortyzująca upadek z płyt poliuretanowych o gr. 30 mm (HIC 1,1m), w kolorze pomarańczowym RAL 2011 Tieforange, na której usytuowane będą urządzenia do zabaw – pow. 583 m<sup>2</sup>

- piaszczysta – pow. 176 m<sup>2</sup>
- z kostki bet., stanowiąca ścieżki komunikacyjne placu – pow. 97 m<sup>2</sup>
- utwardzona zagęszczonym kruszywem 2-32 mm stanowiąca nawierzchnię siłowni zewnętrznej – pow. 337 m<sup>2</sup>
- z kostki bet., stanowiąca komunikację pieszą poza placem zabaw – pow. 493 m<sup>2</sup>

Nawierzchnia bezpieczna - należy układać ją na podbudowie z kruszywa łamanego, stabilizowanego mechanicznie. W celu ułatwienia spływu wód opadowych należy zastosować na nawierzchni spadek ok. 1%. W przypadku występowania pod projektowaną nawierzchnią gruntów gliniastych należy dodatkowo zastosować warstwę odsączającą. Nawierzchnia ograniczona obrzeżem gumowym, na styku z nawierzchnią trawiastą.

Nawierzchnie ułożone na właściwej podbudowie określonej w części graficznej projektu (rys. nr 6).

Nawierzchnia komunikacyjna – wykonana z kostki bet. na podbudowie j.w. Spadek poprzeczny ok. 2%.

Nawierzchnia utwardzona – wykonana jako podbudowa z kruszywa łamanego, zagęszczonego frakcji 2-32 mm o gr. 15-20 cm.

Wszystkie nawierzchnie wyposażenia placu zabaw są przepuszczalne, bez konieczności stosowania odwodnień skanalizowanych. Realizować zgodnie z wymogami normy PN – EN 1177 (nawierzchnie placów zabaw amortyzujące upadki).

### 3.2. Wyposażenie placu zabaw

Plac zabaw wyposażono w urządzenia lub ich zestawy niezbędne do rekreacji dla dzieci młodszych i starszych oraz uwzględniające potrzeby dzieci niepełnosprawnych, takie jak:

- Zestaw integracyjny – 1 szt. (np. Saternus, Balbina 30023T)
- Statek – 1 szt. (np. Saternus, Nemo 100074T)
- Huśtawka podwójna (siedziska kubełkowe) – 1 szt. (np. Saternus, Maluch 10019T)
- Huśtawka podwójna (wahadłowa) – 1 szt. (np. Saternus, Mix 20006T)
- Huśtawka „Bocianie gniazdo” – 1 szt. (np. Saternus, 10031T)
- Huśtawka dla osób niepełnosprawnych – 1 szt. (np. Saternus, 1611)
- Huśtawka kiwak – 1 szt. (np. Saternus, Biedronka 10089)
- Huśtawka kiwak – 1 szt. (np. Saternus, Zebra 10063)
- Huśtawka – 1 szt. (np. Saternus, Snake 1652)
- Karuzela z trzema siedziskami – 1 szt. (Saternus, Cyklon 0244-1)
- Piaskownica – 1 szt. (np. Saternus, integracyjna betonowa 0910)
- Ścianka wspinaczkowa – 1 szt. (np. Saternus, Aztec Adventure Vertical 2 60052)
- Stół do gry w ping-ponga – 1 szt. (np. Saternus, 3250)
- Tablica rysunkowa potrójna – 1 szt. (np. Saternus, 2005-1c)
- Tablica Braille'a – 1 szt. (np. Saternus, 10078C)
- Gra integracyjna językowa – 1 szt. (np. Saternus, 10085M).

Elementy małej architektury:

- regulamin placu zabaw – 1 szt. (np. Saternus, 30020-1)
- ławka bez oparcia – 11 szt. (np. Saternus, Lambda 4 40002)
- kosz na śmieci – 8 szt. (np. Saternus, 40013)
- stojak na rowery ( 3+3 stanowiska) – 3 szt. (np. Saternus, 40018)
- lampa zewnętrzna – 3 szt.

Rozmieszczenie urządzeń wyposażenia placu zabaw na nawierzchniach bezpiecznych zaprojektowano w taki sposób, by znajdowały się one od siebie w odległościach bezpiecznych (rys. nr 4).

Wszystkie urządzenia zastosowane na placu zabaw dla dzieci powinny być wykonane zgodnie z wymogami normy PN – EN 1176 (wyposażenie placów zabaw i wymagania bezpieczeństwa).

Do sporządzenia projektu placu zabaw przyjęto urządzenia firmy „Saternus”.

**UWAGA:** Dopuszcza się stosowanie materiałów równoważnych w swojej funkcji i formie do projektowanych, przy zastosowaniu parametrów stref upadku przynależnych do każdego urządzenia. Urządzenia i ich strefy upadku muszą mieścić się w założonej powierzchni placu oraz nie mogą na siebie zachodzić. Ponadto urządzenia muszą być zgodne z normami i warunkami bezpieczeństwa.

#### **4. ZESTAWIENIE POSZCZEGÓLNYCH CZĘŚCI ZAGOSPODAROWANIA TERENU - BILANS TERENU.**

**Powierzchnia terenu obejmującego zadanie inwestycyjne – 1 686 m<sup>2</sup>**

- |   |                    |
|---|--------------------|
| – powierzchnia terenu przeznaczonego pod plac zabaw | 856 m <sup>2</sup> |
| – komunikacja piesza poza placem zabaw              | 493 m <sup>2</sup> |
| – powierzchnia utwardzonej siłowni                  | 337 m <sup>2</sup> |

Projektowana powierzchnia placu zabaw zapewnia udział powierzchni biologicznie czynnej powyżej 30% w całości terenu.

#### **5. DANE INFORMUJĄCE**

- nie dotyczy.

#### **6. WPŁYW EKSPLOATACJI GÓRNICZEJ**

- nie dotyczy.

#### **7. INFORMACJE I DANE O CHARAKTERZE I CECHACH ISTNIEJĄCYCH I PRZEWIDYWANYCH ZAGROZEŃ DLA ŚRODOWISKA ORAZ HIGIENY I ZDROWIA UŻYTKOWNIKÓW PROJEKTOWANYCH OBIEKTÓW BUDOWLANYCH I ICH OTOCZENIA W ZAKRESIE ZGODNYM Z PRZEPISAMI ODRĘBNYMI.**

- nie dotyczy.

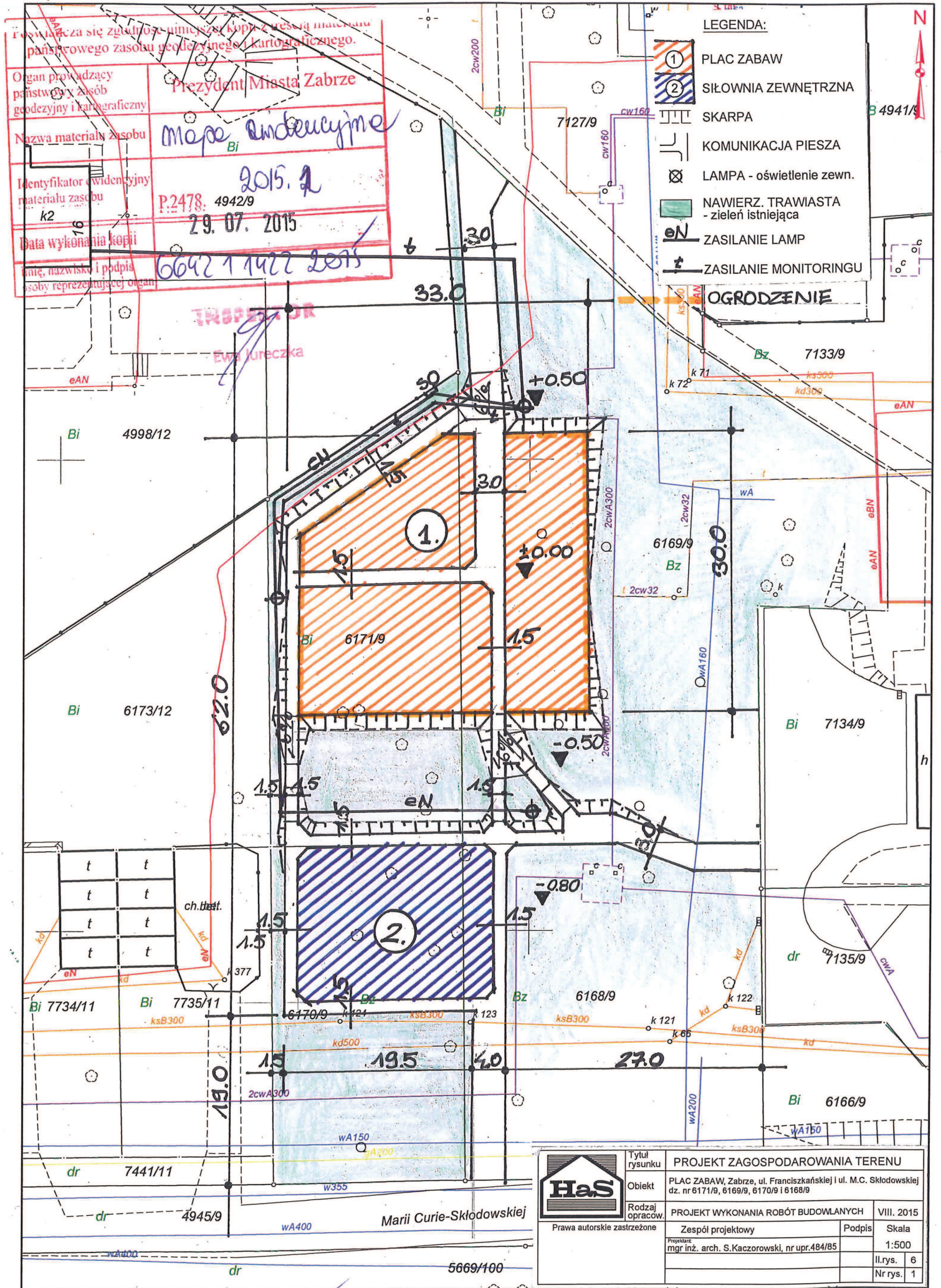
#### **8. WYTYCZNE DLA OPRACOWANIA PLANU BEZPIECZEŃSTWA I OCHRONY ZDROWIA ZWANEGO „PLANEM BIOZ”.**

Przed przystąpieniem do robót winien być opracowany plan bezpieczeństwa i ochrony zdrowia, zwany dalej „planem BIOZ” zgodnie z rozporządzeniem Ministra Infrastruktury z dnia 23 czerwca 2003 r.

Plan BIOZ między innymi winien zawierać:

- Zakres robót oraz kolejność ich prowadzenia.
- Wskazanie elementów zagospodarowania terenu, które mogą stwarzać zagrożenie bezpieczeństwa i zdrowia ludzi.
- Wskazanie dotyczące przewidywanych zagrożeń występujących przy realizacji robót, określające skalę oraz miejsce i czas ich występowania.
- Wskazanie sposobu prowadzenia instruktażu pracowników przed przystąpieniem do realizacji robót szczególnie niebezpiecznych.
- Wskazanie środków technicznych i organizacyjnych zapobiegających niebezpieczeństwu, wynikającym z wykonywania robót w strefach szczególnie zagrożonych, w tym zapewniających bezpieczną i sprawną komunikację, umożliwiającą szybką ewakuację na wypadek pożaru, awarii i innych zagrożeń.
- Wskazanie miejsca przechowywania dokumentów budowy oraz dokumentów niezbędnych do prawidłowej eksploatacji maszyn i urządzeń technicznych.
- Określenie zasad postępowania w przypadku wystąpienia zagrożenia.
- Konieczność stosowania przez pracowników środków ochrony indywidualnej, zapobiegających przed skutkami zagrożeń.
- Zasady bezpieczeństwa nadzoru nad pracami.
- Określenie sposobu przechowywania i przemieszczania, składowania i wywozu materiałów i wyrobów niebezpiecznych na terenie budowy.
- Opracowanie części rysunkowej na kopii projektu zagospodarowania terenu z podaniem wg wymagań wynikających z Rozporządzenia Ministra Infrastruktury.





- LEGENDA:
- ① PLAC ZABAW
  - ② SIŁOWNIA ZEWNĘTRZNA
  - SKARPA
  - KOMUNIKACJA PIESZA
  - LAMPY - oświetlenie zewn.
  - NAWIERZ. TRAWIASTA - zielen istniejąca
  - ZASILANIE LAMP
  - ZASILANIE MONITORINGU
  - OGRODZENIE

**Przebiega się zgadzenie niniejszą kopii z rezerwą materiał państwowego zasobu geodezyjnego i kartograficznego.**

Organ prowadzący państwowy zasób geodezyjny i kartograficzny: **Prezydent Miasta Zabrze**

Nazwa materiału zasobu: *Mapa ortofotogrametryczna*

Identyfikator ewidencyjny materiału zasobu: **P.2478. 4942/9**

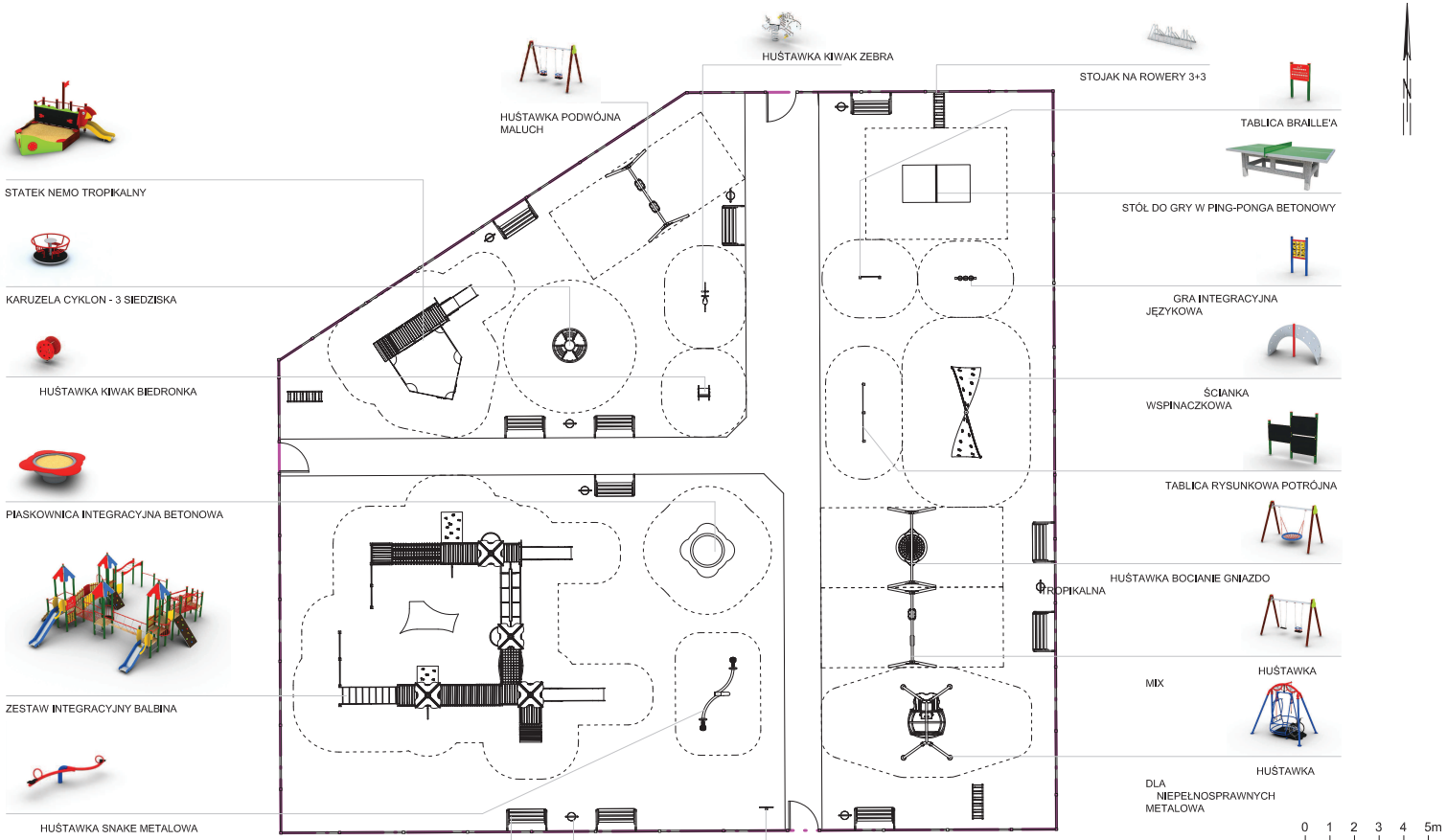
Data wykonania kopii: **29.07.2015**

Inicjały i podpis osoby reprezentującej organ: *EW. JURECZKA*

Legenda:  Sytuacja  Uzbrojenie  Ewidencja

	Tytuł rysunku	PROJEKT ZAGOSPODAROWANIA TERENU		
	Obiekt	PLAC ZABAW, Zabrze, ul. Franciszkańskiej i ul. M.C. Skłodowskiej dz. nr 6171/9, 6169/9, 6170/9 i 6168/9		
Prawa autorskie zastrzeżone	Rodzaj opracow.	PROJEKT WYKONANIA ROBÓT BUDOWLANYCH	VIII. 2015	
	Zespół projektowy	Podpis Skala		
mgr inż. arch. S.Kaczorowski, nr upr.484/85			Il.rys.	6
			Nr rys.	1

Tereny Zamknięte



STATEK NEMO TROPKALNY

KARUZELA CYKLON - 3 SIEDZISKA

HUŚTAWKA KIWAK BIEDRONKA

PIASKOWNICA INTEGRACYJNA BETONOWA

ZESTAW INTEGRACYJNY BALBINA

HUŚTAWKA SNAKE METALOWA

HUŚTAWKA PODWÓJNA MALUCH

HUŚTAWKA KIWAK ZEBRA

STOJAK NA ROWERY 3+3

TABLICA BRAILLE'A

STÓŁ DO GRY W PING-PONGA BETONOWY

GRA INTEGRACYJNA JEZYKOWA

ŚCIANKA WSPINACZKOWA

TABLICA RYSUNKOWA POTRÓJNA

HUŚTAWKA BOCIANE GNIAZDO

MIX

HUŚTAWKA

DLA NIEPEŁNOSPRAWNYCH METALOWA

ŁAWKA bez oparcia

KOSZ NA ŚMIECI

REGULAMIN PLACU ZABAW



 Prawa autorskie zastrzeżone	Tytuł rysunku	RZUT-WYPOSAŻENIE (URZĄDZENIA)	
	Objekt	PLAC ZABAW, Zabrze, ul. Franciszkańskiej i ul. M.C. Skłodowskiej dz., nr 6171/9, 6169/9, 6170/9 i 6168/9	
Rodzaj opraców.	Projekant	Zespół projektowy	Podpis
	Podpis	mgr Inż. arch. S.Kaczorowski nr upr.48485	Skala
	Podpis	arch. M. Podślado nr upr.24/SLOKK2013/11	Il.rys.
			Nr rys.
			VIII. 2015
			1:150
			6
			2